

COMUNE DI ROMA

MUNICIPIO II
VIA G. B. MORGAGNI 30-33-33A

PROGETTO OPERE EDILI ALLEGATO N2

PROPRIETA': FONDAZIONE E.N.P.A.I.A. con sede in Viale Beethoven 48
Cod. fisc.: 020700800582
Partita IVA: 01028511002

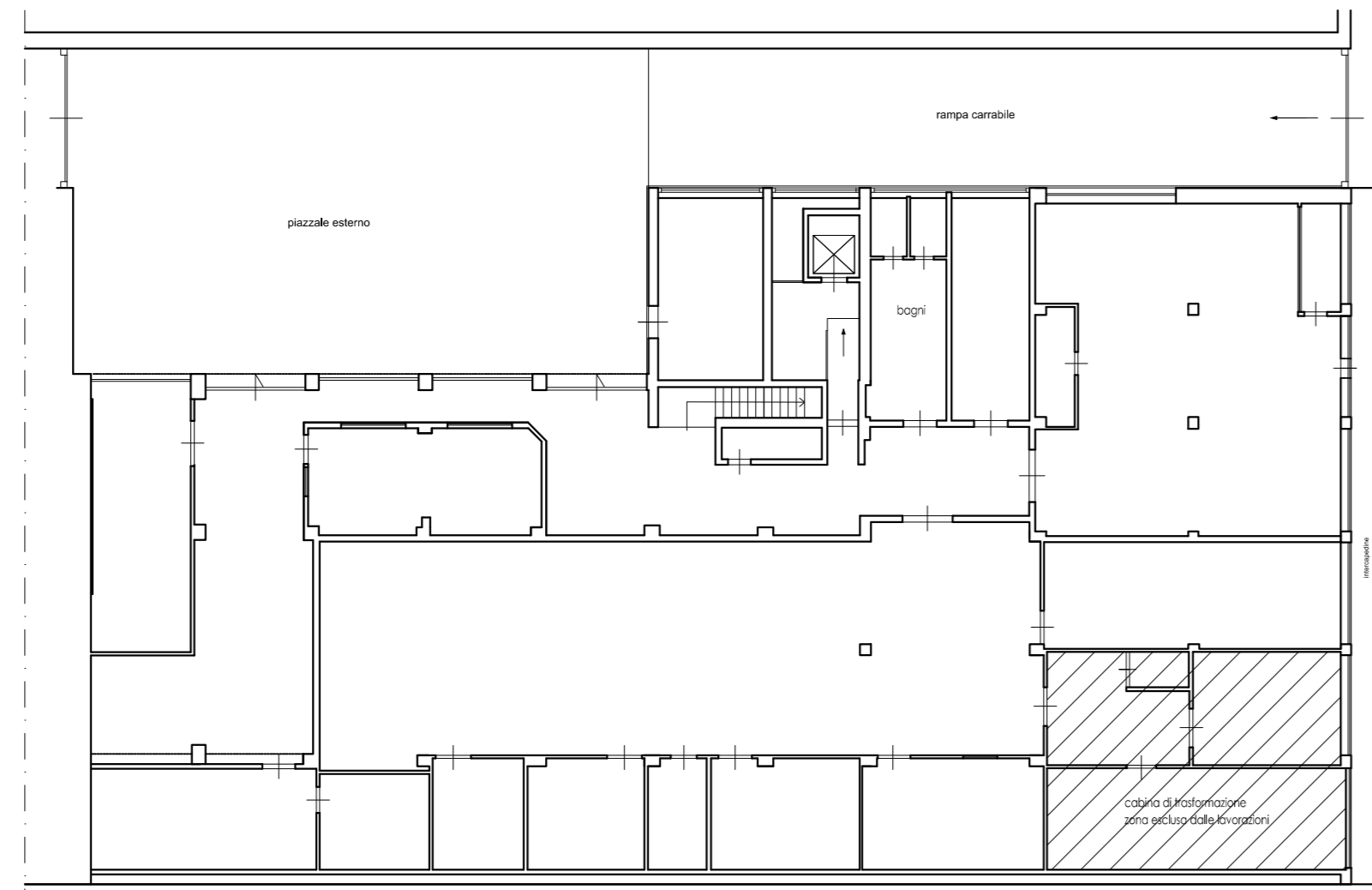
IL PROGETTISTA: Arch. Domenico Di Bagno
Cod. Fisc.: DBG DNC 65D23 H501A
Iscritto all'Ordine degli Architetti di Roma con il n. 10550
con studio in Roma in Viale Beethoven 48, 00144 Roma

IL DIRETTORE DEI LAVORI: Arch. Cinzia Cacchio
Cod. Fisc.: CCC CNZ 56D61 H501H
Iscritta all'Ordine degli Architetti di Roma con il n. 6566
con studio in Roma in Via Val Padana 44, scala B - int. 15

ELABORATI:
PLANIMETRIA ANTE OPERAM RAPP. 1:200
PLANIMETRIA ESPLICATIVA DEGLI INTERVENTI RAPP. 1:200
PLANIMETRIA POST OPERAM RAPP. 1:200
SEZIONE A-A ANTE E POST OPERAM RAPP. 1:200

Fondazione E.N.P.A.I.A.
Domenico Di Bagno
Architetto
Viale Beethoven 48 - 00144 Roma
TEL. 06-4848303 - 3487336135

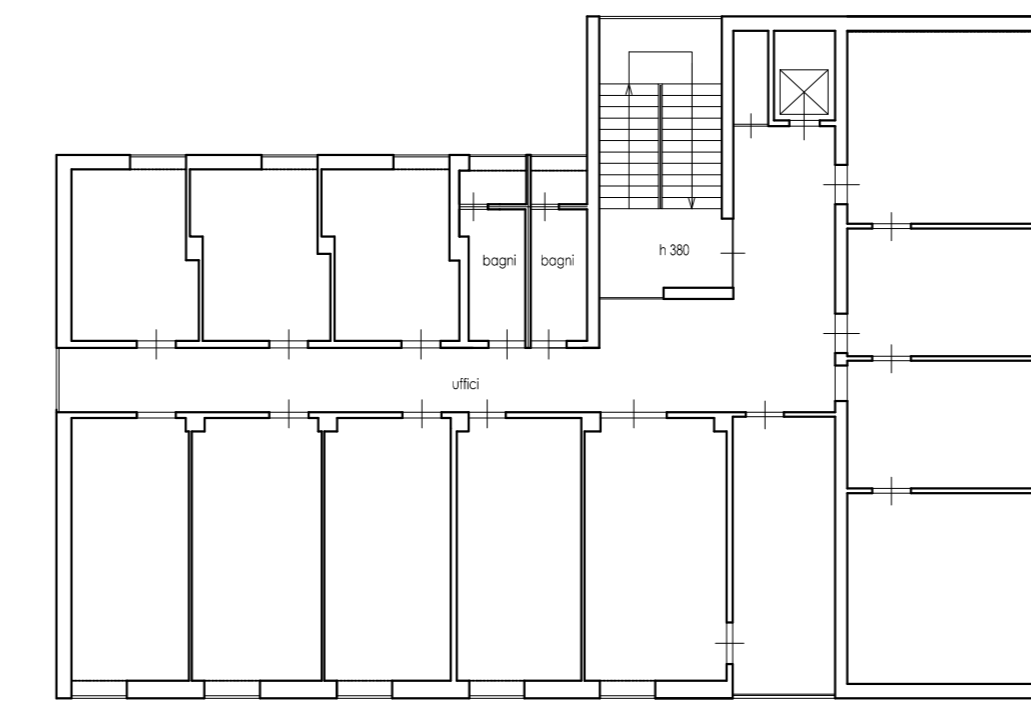
ANTE OPERAM



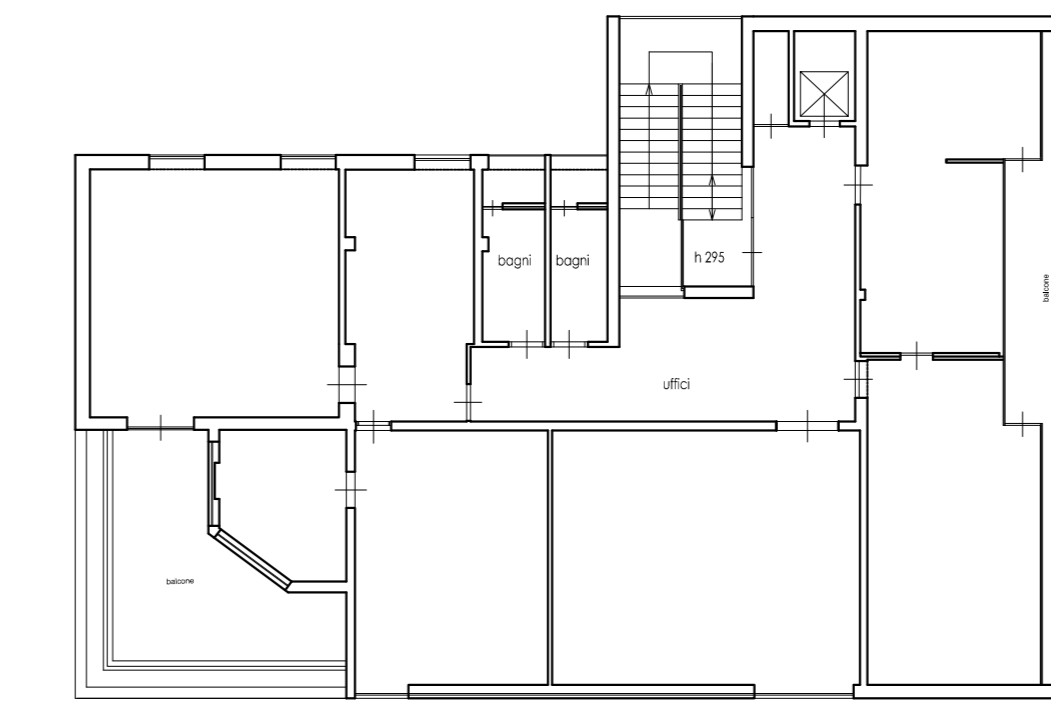
PIANO SOTTERRANEO



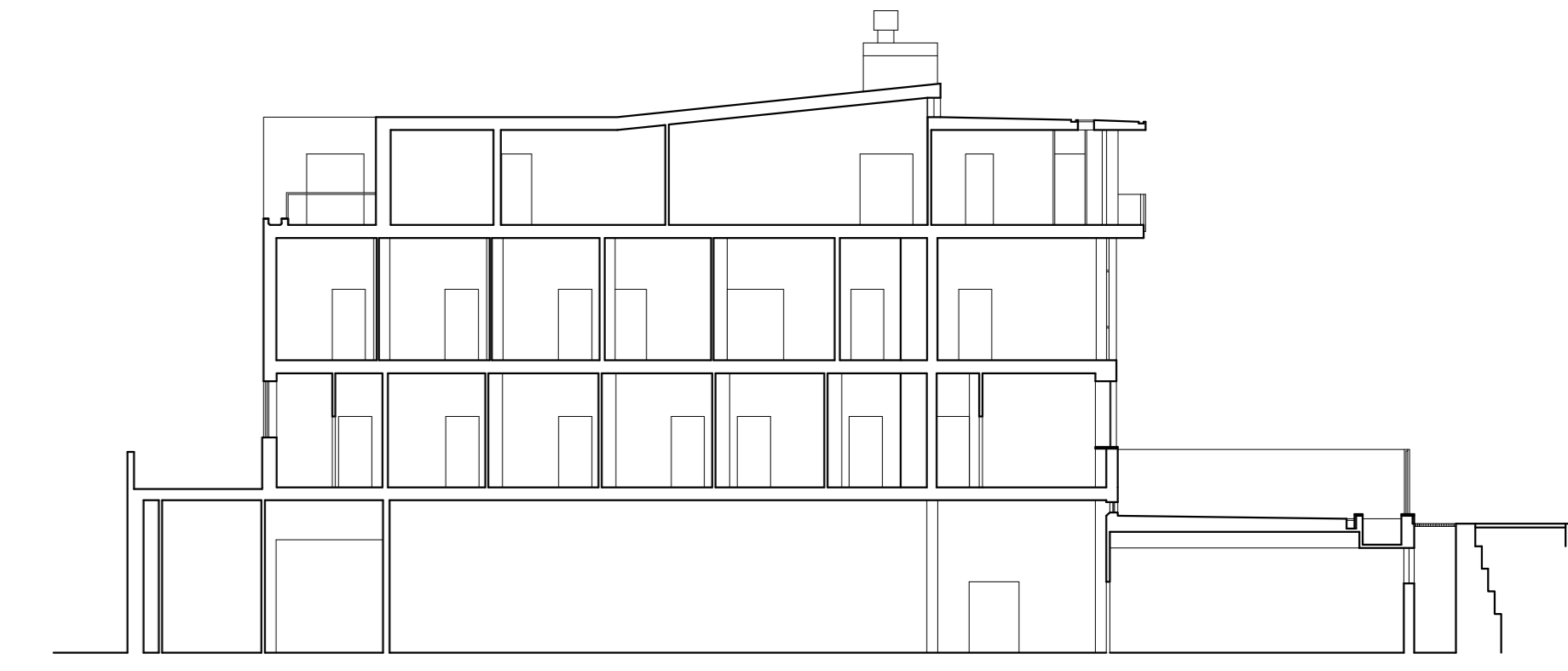
PIANO TERRA



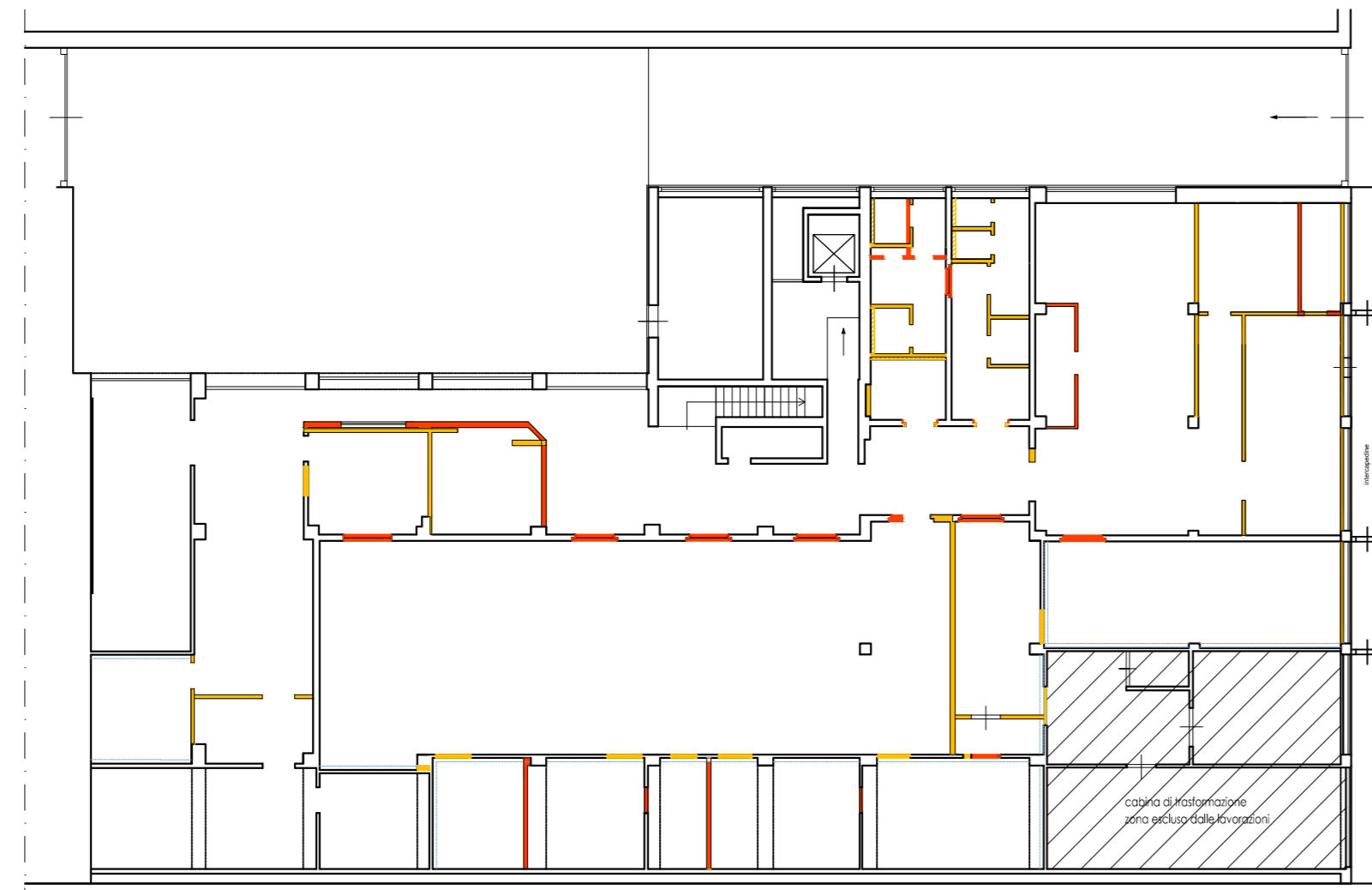
PIANO PRIMO



PIANO SECONDO

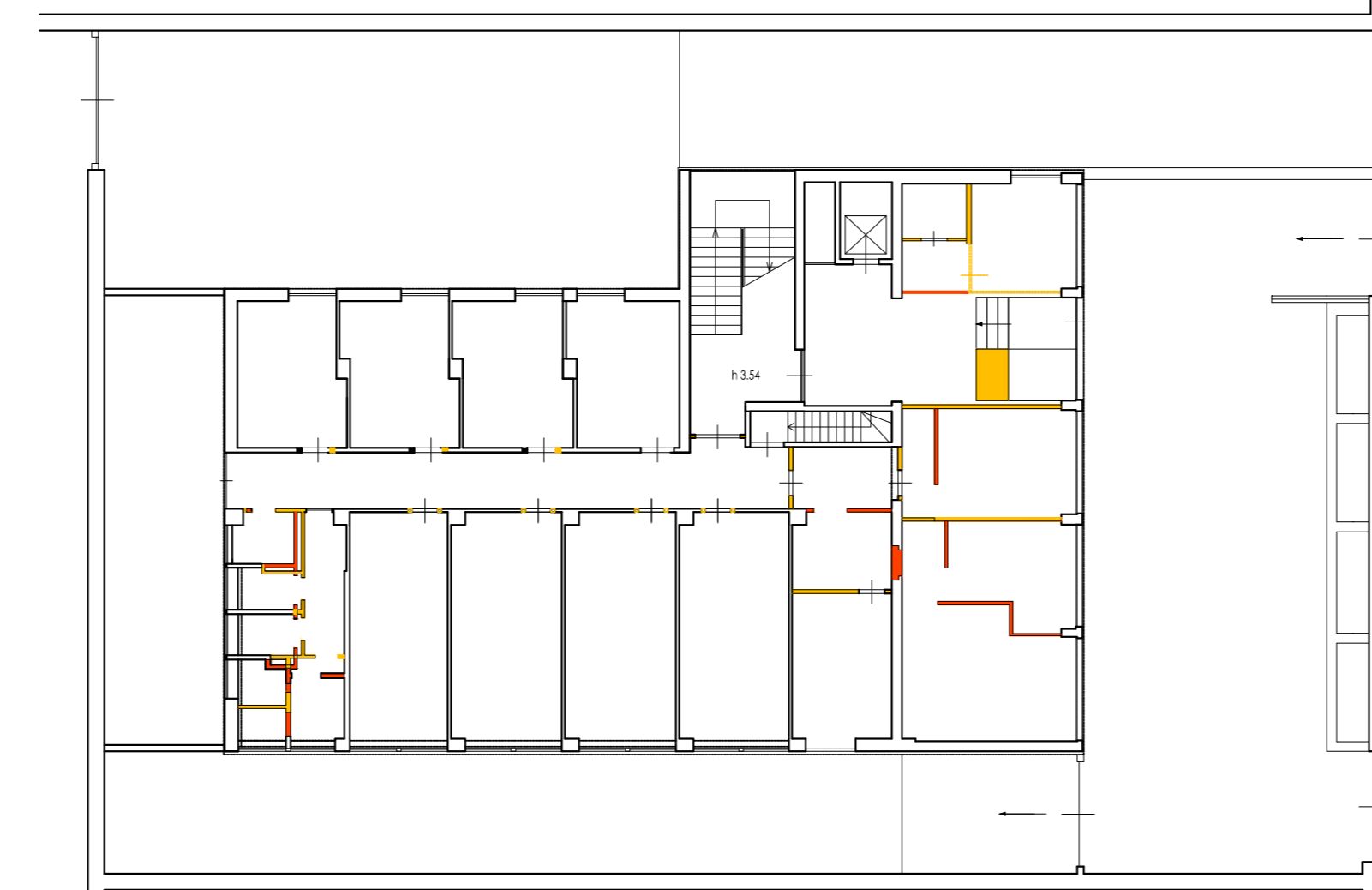


DEMOLIZIONI E RICOSTRUZIONI



PIANO SOTTERRANEO

■ DEMOLIZIONI ■ RICOSTRUZIONI ■ CONTROPRESI



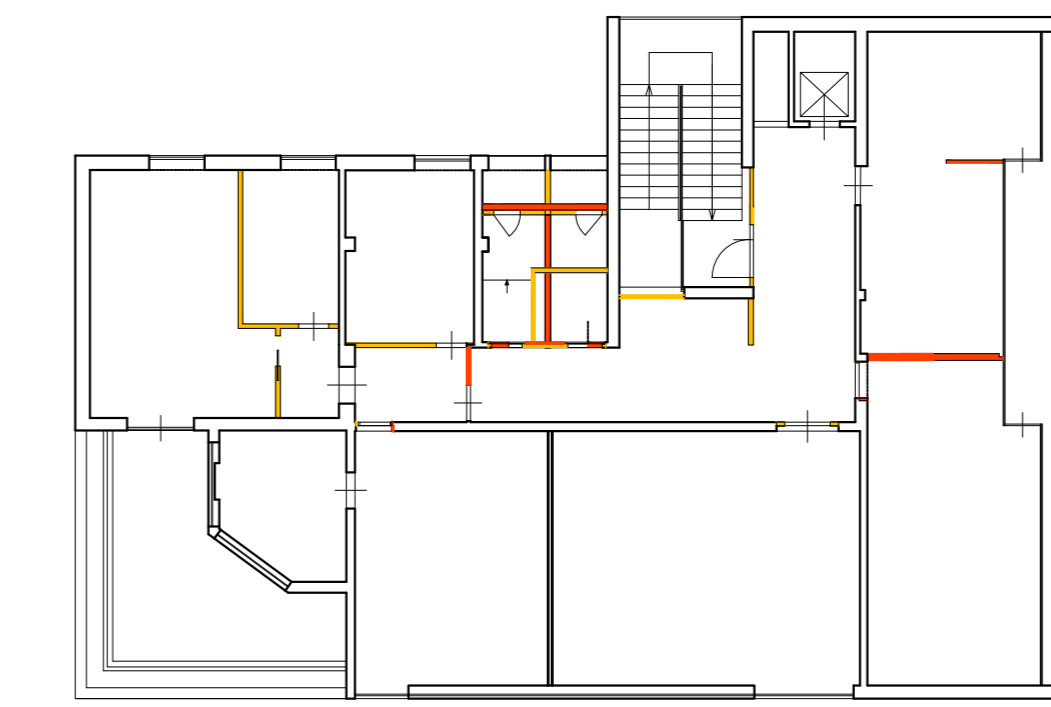
PIANO TERRA

■ DEMOLIZIONI ■ RICOSTRUZIONI ■ CONTROPRESI



PIANO PRIMO

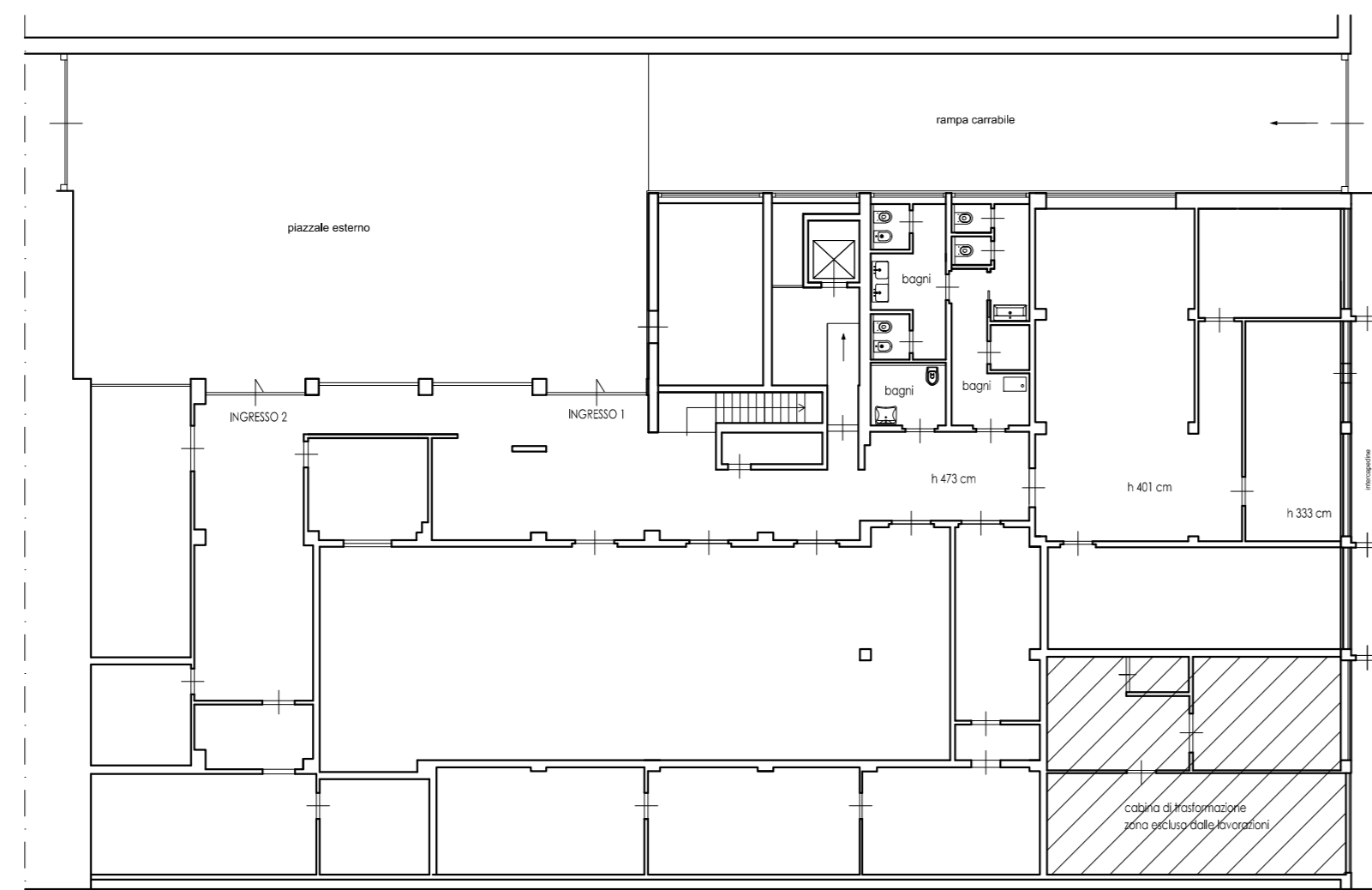
■ DEMOLIZIONI ■ RICOSTRUZIONI ■ CONTROPRESI



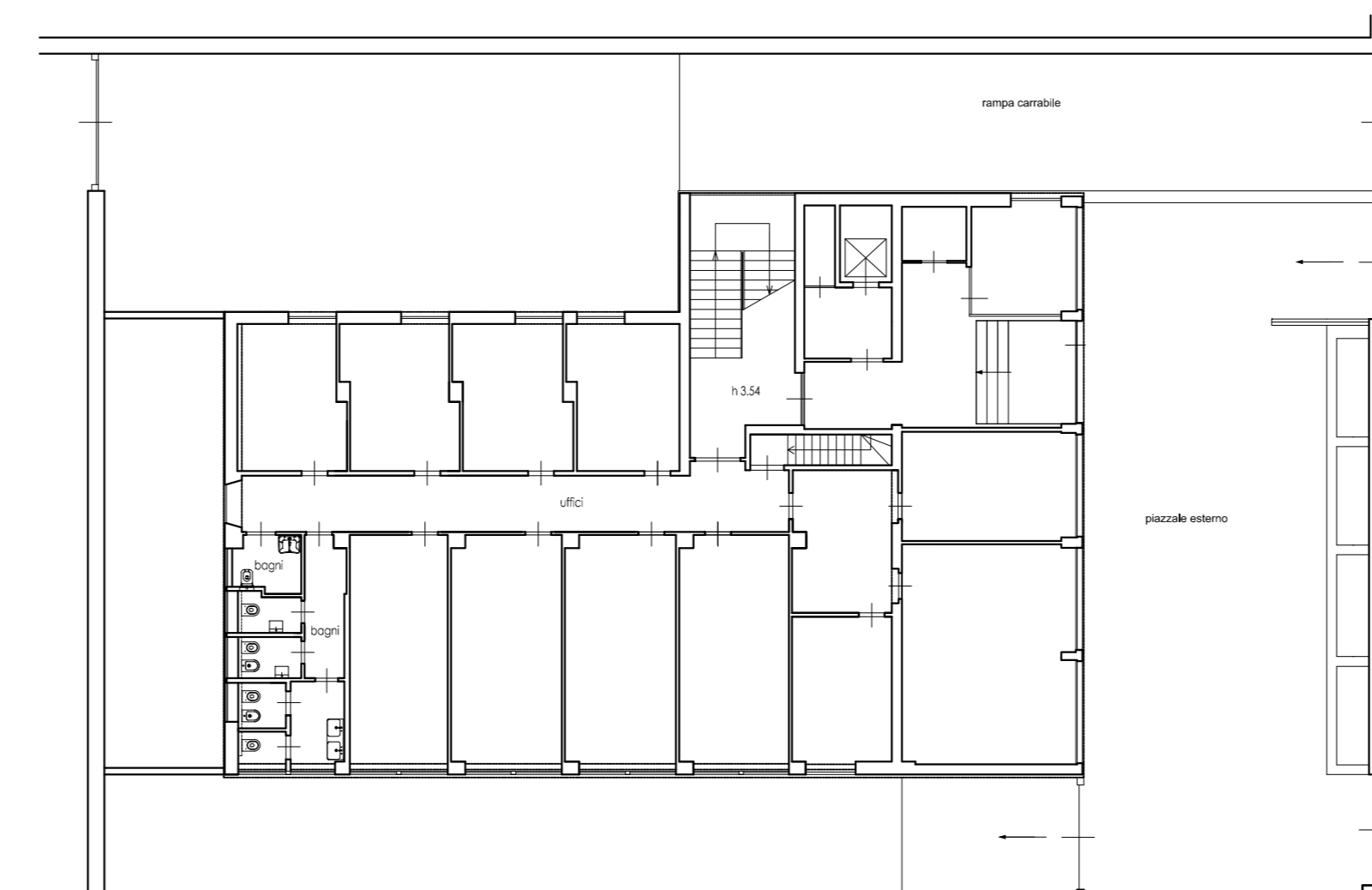
PIANO SECONDO

■ DEMOLIZIONI ■ RICOSTRUZIONI ■ CONTROPRESI

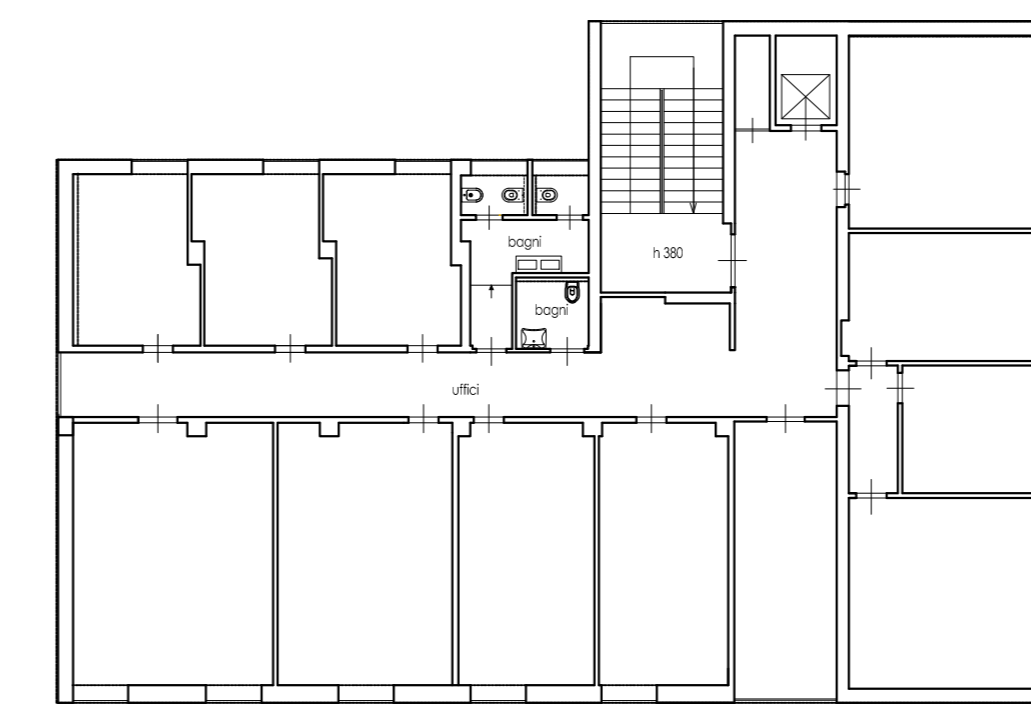
POST OPERAM



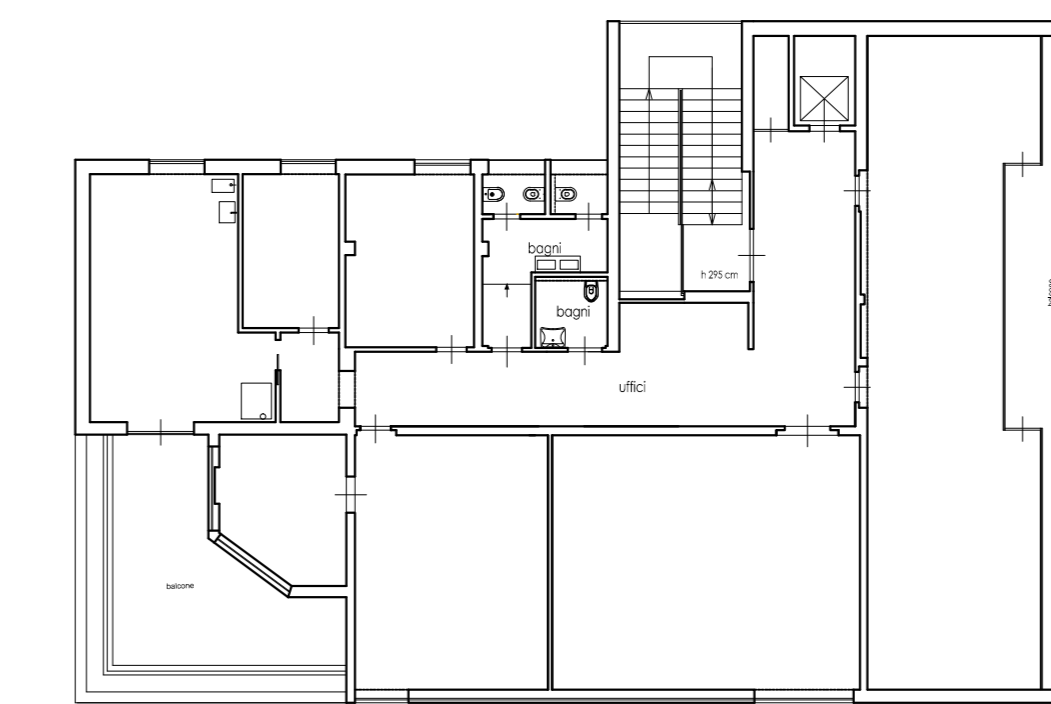
PIANO SOTTERRANEO



PIANO TERRA



PIANO PRIMO



PIANO SECONDO

