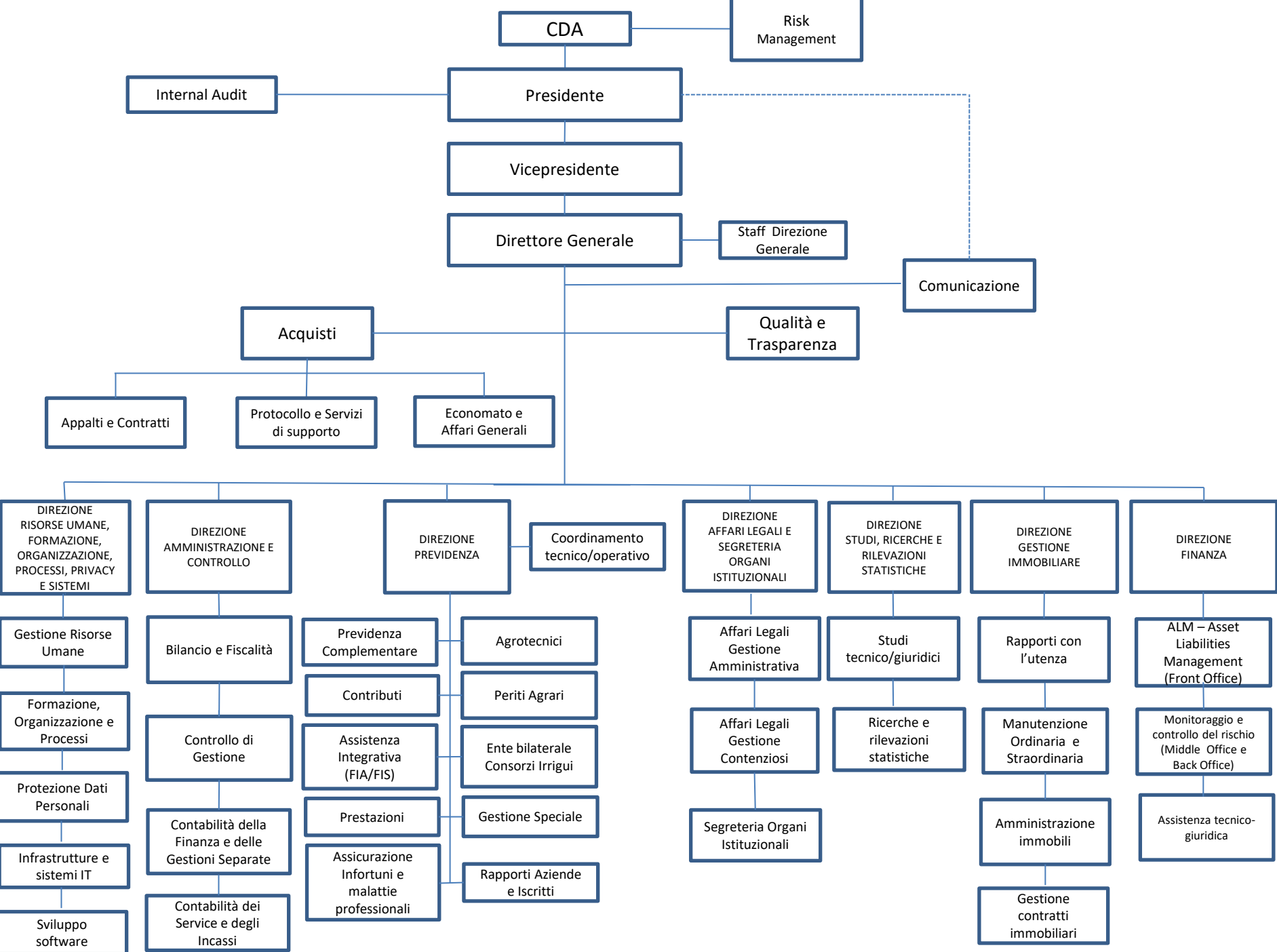


Organigramma

fondazione
enpaia

Fondazione E.N.P.A.I.A. Ente Nazionale di Previdenza per gli Addetti e gli Impiegati in Agricoltura

01 maggio 2026



CDA

Risk Management

Internal Audit

Presidente

Vicepresidente

Direttore Generale

Staff Direzione Generale

Comunicazione

Acquisti

Qualità e Trasparenza

Appalti e Contratti

Protocollo e Servizi di supporto

Economato e Affari Generali

DIREZIONE RISORSE UMANE, FORMAZIONE, ORGANIZZAZIONE, PROCESSI, PRIVACY E SISTEMI

DIREZIONE AMMINISTRAZIONE E CONTROLLO

DIREZIONE PREVIDENZA

Coordinamento tecnico/operativo

DIREZIONE AFFARI LEGALI E SEGRETERIA ORGANI ISTITUZIONALI

DIREZIONE STUDI, RICERCHE E RILEVAZIONI STATISTICHE

DIREZIONE GESTIONE IMMOBILIARE

DIREZIONE FINANZA

Gestione Risorse Umane

Bilancio e Fiscalità

Previdenza Complementare

Agrotecnici

Affari Legali Gestione Amministrativa

Studi tecnico/giuridici

Rapporti con l'utenza

ALM - Asset Liabilities Management (Front Office)

Formazione, Organizzazione e Processi

Controllo di Gestione

Contributi

Periti Agrari

Affari Legali Gestione Contenziosi

Ricerche e rilevazioni statistiche

Manutenzione Ordinaria e Straordinaria

Monitoraggio e controllo del rischio (Middle Office e Back Office)

Protezione Dati Personali

Contabilità della Finanza e delle Gestioni Separate

Assistenza Integrativa (FIA/FIS)

Ente bilaterale Consorzi Irrigui

Segreteria Organi Istituzionali

Amministrazione immobili

Infrastrutture e sistemi IT

Contabilità dei Service e degli Incassi

Prestazioni

Gestione Speciale

Assistenza tecnico-giuridica

Sviluppo software

Assicurazione Infortuni e malattie professionali

Rapporti Aziende e Iscritti

Gestione contratti immobiliari